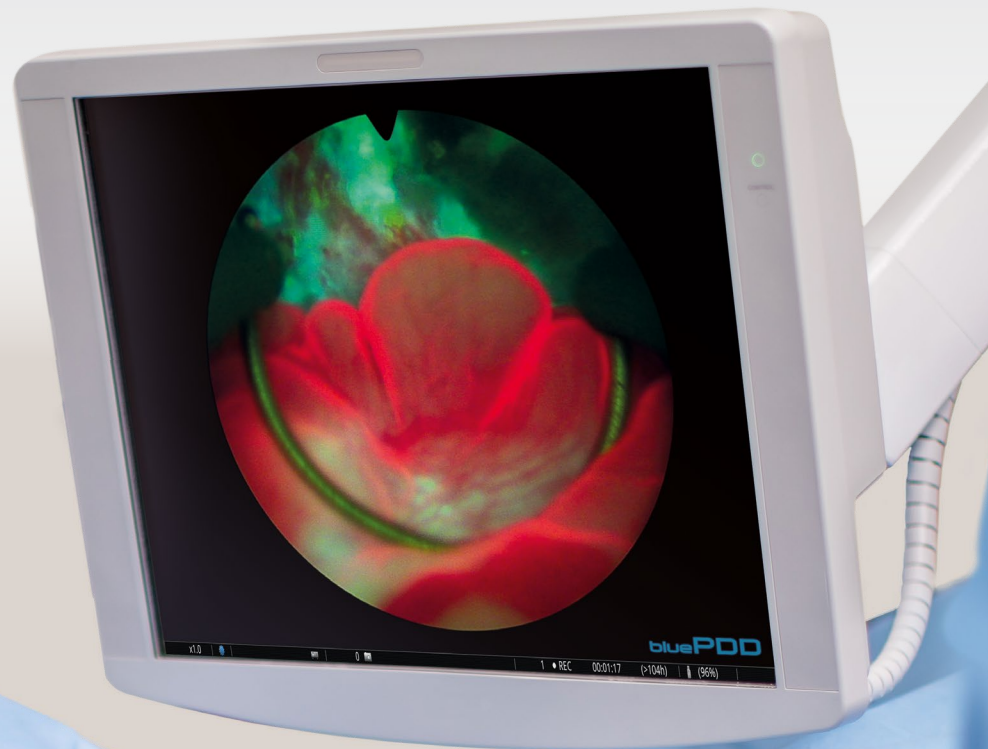


become  
more visible



## System blue

Der neue "blue" Standard  
für die Photodynamische Diagnostik (PDD)

# System blue

Der neue "blue" Standard  
für die Photodynamische Diagnostik (PDD)

Früherkennung hat bei der Behandlung von Blasen Tumoren oberste Priorität. Daher tragen unsere Systeme für die Photodynamische Diagnostik (PDD) seit über 20 Jahren dazu bei diese so einfach und sicher wie möglich zu machen.

Mit **System blue** erreicht die Entwicklung der PDD nun eine neue Qualität – überzeugen Sie sich vom "blue" Standard und machen auch Sie das Unsichtbare sichtbar.



## Innovativ und einzigartig

**System blue** von Richard Wolf vereint einzigartige innovative Komponenten zu einem exzellenten System zur Früherkennung und Behandlung von Tumoren.

- **ENDOLIGHT LED blue:** Die erste PDD-Lichtquelle auf LED-Basis bietet maximalen Farbkontrast zur deutlichen Tumordifferenzierung
- **Autoklavierbarer Spezial Fiber Lichtleiter:** Einzigartig für Fluoreszenzanwendungen
- **ENDOCAM Logic HD:** Hochauflösender Kamera Controller mit zwei unterschiedlichen PDD-Modes – **bluePDD** und **bluePDD Color Contrast**
- **PENDUAL blue HD:** Abwinkelbarer Full-HD Kamerakopf zur Anwendung in der Cystoskopie und bei der Resektion
- **PANOVIEW-Optiken blue:** Verbesserte Lichttransmission und längere Lebensdauer dank neuem Faser-Design



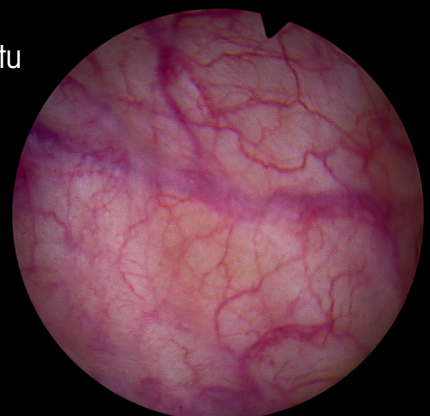


become

**more visible**

Im Rahmen einer herkömmlichen Blasenspiegelung können Blasenkarzinome im Frühstadium aufgrund ihres flachen Wachstums oder ihrer geringen Ausdehnung leicht übersehen werden.

Carcinoma in situ  
unter Weißlicht



# ENDOLIGHT LED<sub>blue</sub>

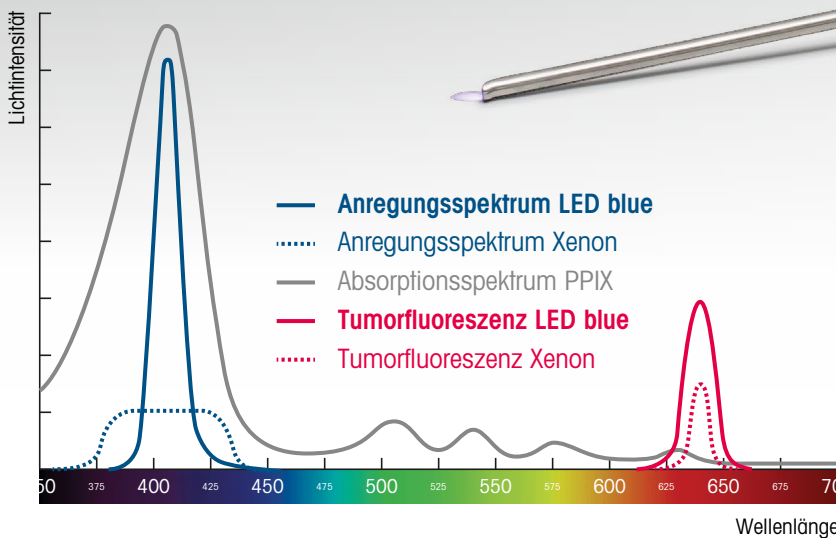
Maximales Licht für maximale Ergebnisse

**ENDOLIGHT LED blue** ist die weltweit erste PDD-Lichtquelle mit innovativer LED-Technik.

Das optimal auf das Absorptionsband der für die PDD eingesetzten Photosensitizer abgestimmte Emissionsspektrum der LED resultiert in einer wesentlich stärkeren Tumorfluoreszenz als mit Xenon-Lichtquellen allgemein.

Dies ermöglicht nicht nur eine wesentlich kontrastreichere Darstellung und damit eine deutlich bessere Differenzierung zwischen malignem und gesundem Gewebe, sondern auch eine grundsätzlich hellere, natürlichere Darstellung des Situs.

- Weltweit erste PDD-Lichtquelle auf LED-Basis
- Leistung vergleichbar mit 300 Watt PDD Xenon-Lichtquelle
- Praktisch keine Alterung des Leuchtmittels
- Maximaler Farbkontrast zur bestmöglichen Differenzierung des tumorösen Gewebes
- Uneingeschränkt auch für die Weißlicht-Endoskopie einsetzbar



Der Vergleich mit Xenon-Technik zeigt, dass das Emissionsband von **LED blue** in optimaler Weise mit dem Hauptabsorptionsband des PPIX (Protoporphyrin IX) basierten Photosensitizers korreliert. Dies führt zu einer deutlich stärkeren Tumorfluoreszenz.





Anwenderstimmen und weitere Infos finden Sie auf unserer Website:

[systemblue.richard-wolf.com](http://systemblue.richard-wolf.com)



„Dank des HD-Bildes lassen sich Tumore schon im Weißlichtmodus gut differenzieren – die unterschiedlichen bluePDD Modi erlauben zudem eine hervorragende Unterscheidung sowie Kontrastdifferenzierung. Zusammenfassend stellt dies eine erhebliche Verbesserung zu all dem dar, was wir bisher kannten.“

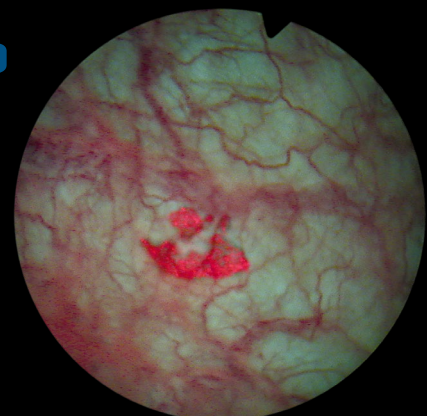
*Dr. med. Michael Straub // Geschäftsführender Oberarzt, Leitung Endourologie und Harnsteintherapie, Klinikum rechts der Isar, München*

become

**more visible**

Im bluePDD-Mode wird tumoröses Gewebe farblich deutlich von gesunden umliegenden Bereichen differenzierbar. Die übrige Blasenwand zeigt sich dabei hell und kontrastreich was eine hervorragende Übersicht erlaubt.

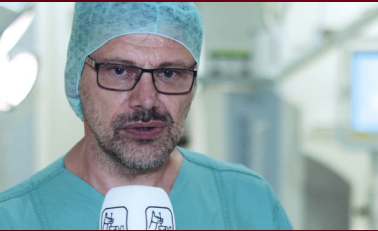
bluePDD





# System blue

Einzigartige Komponenten für ein innovatives System



„Das Schöne an System blue ist die starke Bildausleuchtung: Diese ermöglicht mir ohne Wechsel des optischen Systems ständig operativ im PDD-Mode arbeiten zu können und mit hoher klinischer Sicherheit eine vollständige Resektion aller Tumoren zu erreichen.“

*Dr. med. Gerson Lüdecke // Leitender Oberarzt, Leiter der Sektion Uro-Onkologie / Med. Tumorthherapie, Klinik und Poliklinik für Urologie, Kinderurologie und Andrologie Giessen*

## ENDOCAM Logic HD

Das neueste Software-Update macht unseren hochauflösenden Kamera Controller zum ersten seiner Art mit zwei unterschiedlichen PDD-Modes.

- **Zwei Special Imaging Modes:** "bluePDD" und "bluePDD Color Contrast"
- **Hochauflösendes, helleres Full-HD Endo-Bild**
- **PDD per Software-Update:** Bestandsgeräte einfach aufrüsten



## Pendual blue HD Kamerakopf

- **Intuitive Abwinkelung** zwischen 0° und 90° zum Einsatz als Pendelkopf für die Resektion
- **1080 P Full-HD Sensorauflösung**
- **Blasentumor-Resektion** kann komplett unter Blaulicht durchgeführt werden
- **Uneingeschränkt** auch für die Weißlicht-Endoskopie einsetzbar

### PANOVIEW-Optiken blue

Das neue Faser-Design und ein besonders lichtstarkes Linsensystem sorgen für brillante Bilder und eine höhere Lebensdauer.

- **HD-Optik** für ein brillantes, helles Bild
- **Verbesserte Lichttransmission**
- **Höhere Lebensdauer**
- **Uneingeschränkt auch für die Weißlicht-Endoskopie einsetzbar**



„Aus eigener Erfahrung kann ich berichten, dass sich die Behandlungserfolge mit jeder Verbesserung der Bildqualität und dadurch gesteigerter Erkennbarkeit von tumorösem Gewebe steigern lassen. Dies stellt letztendlich ein deutliches Plus für den Patienten dar.“

*Shabrokh F. Shariat, M.D. // Department of Urology and Comprehensive Cancer Center, Medical University of Vienna, Vienna General Hospital*

### Spezial Fiber Lichtleiter blue

Noch eine Innovation von Richard Wolf: Unser hochflexibler PDD-Lichtleiter ist uneingeschränkt autoklavierbar.

- **Autoklavierbar!** Ein Novum bei Fluoreszenzanwendungen
- **Bessere Transmission** durch innovatives Faser-Design
- **Hochflexibler Lichtleiter**
- **Uneingeschränkt auch für die Weißlicht-Endoskopie einsetzbar**

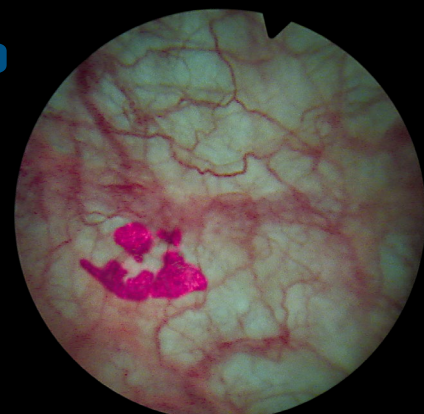


become

**more visible**

Eine noch stärkere Unterscheidung bietet der bluePDD Color Contrast-Mode, welcher die Fluoreszenz in leuchtendem Magenta darstellt.

**bluePDD**  
Color Contrast



## Systemübersicht

### Lichtquelle

#### ENDOLIGHT LED blue, komplett

bestehend aus:  
ENDOLIGHT LED blue Lichtquelle (5165001), Netzkabel (244003), Patchkabel, RJ45 (72325378), Wippenschalter (2030105) ..... **51650011**

#### Spezial Fiber Lichtleiter blue, Set

Faserbündel-Ø 3,5 mm, Länge 2,3 m (80673523), Adapter endoskop-seitig (809509) ..... **806735231**

### Kamera

#### ENDOCAM LOGIC HD Controller Set

bestehend aus:  
ENDOCAM LOGIC HD Controller (5525108\*), Handfernbedienung (5525401), USB Flash Speicher 8 GB (56540028), CAN-BUS Terminator (5590989), HDMI / DVI-D Kabel verriegelbar 3,0 m (103843), Netzkabel (244003) ..... **55251081\***

\*Weitere Modellvarianten im Angebot.

#### Pendual blue HD Kamerakopf

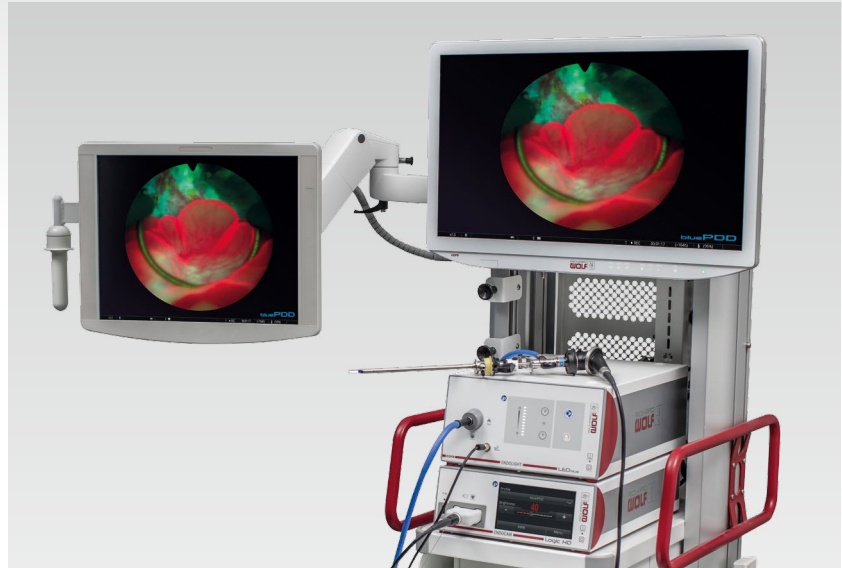
für  
ENDOCAM Logic HD ..... **5525833**

### Monitor

#### LCD-Monitor 27"

1920 x 1080 Pixel (Full-HD),  
BxHxT: 650 x 419 x 58 mm,  
Gewicht: 8,5 kg ..... **LMD-2765NB**  
hierzu:

**Monitor-Standfuß** ..... **5370.0190**



### Optiken\*

#### PANOVIEW Optik blue

Ø 4,0 mm

0° .....	8650.514
12° .....	8654.531
30° .....	8654.522
70° .....	8650.515

\*Fragen Sie nach unseren "SHARK"-Resektoskopen. Gerne bieten wir Ihnen Ihr individuelles Resektions-System an.



Code scannen und **System blue** im Internet entdecken.

